



AiP-M26N

日夜 1080P 高畫質紅外線 IP 攝影機

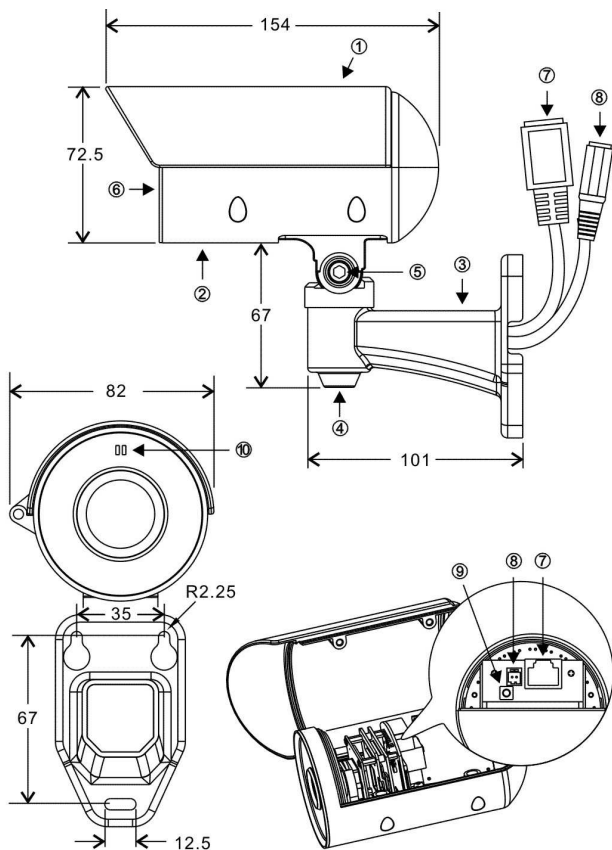
快速安裝手冊

CAUTION

- Do not drop or strike this equipment
- Do not install the equipment near any naked flames or heat sources
- Do not expose this unit to rain, moisture, smoke or dust environment
- Do not cover the opening of the cabinet with cloth and plastic or to install this unit in poor ventilated places. Allow 10cm between this unit and its surroundings
- Do not continue to operate the unit under abnormal conditions such as detection of smoke, strange smell or no display on screen while power is turned on
- Do not touch the power connection with wet hands
- Do not damage the power cord or leave it under pressure
- Do not operate this unit near magnet, speaker system, etc., to avoid unnecessary magnetic interferences
- Connection cables should be grounded properly



部件說明及尺寸



單位: mm

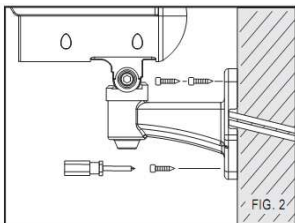
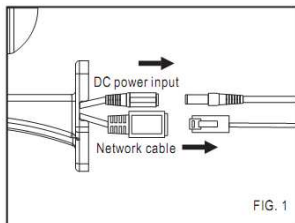
- ① 上蓋
- ② 底座
- ③ 腳架
- ④ 水平方向調整螺絲
- ⑤ 垂直方向調整螺絲
- ⑥ 鏡頭
- ⑦ RJ-45 網路接頭 (支援 PoE 供電)
- ⑧ 電源輸入接頭 (DC12V±10%)
- ⑨ 回復工廠預設值按鍵
- ⑩ 網路指示燈

綠色：LINK 燈號，網路線接上時，此 LED 恆亮。

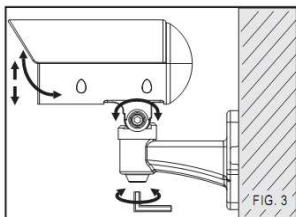
橙色：ACT 燈號，資料通訊時，此 LED 閃爍。

安裝

1. 首先取出網路攝影機，把網路線和電源分別接上網路攝影機的 RJ-45 網路接頭及 DC 電源輸入接頭(FIG.1); 並將腳架固定在牆上 (FIG.2)。



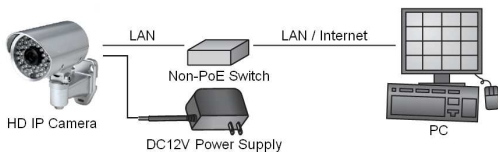
2. 轉鬆腳架上的水平方向及垂直方向調整螺絲，轉動網路攝影機到所需的攝影角度，再將調整螺絲鎖緊(FIG.3)。



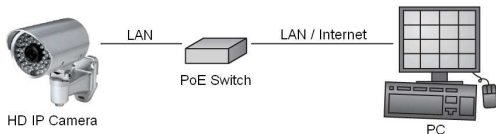
系統架構

請依據下列其中一種系統架構，連結高畫質網路攝影機和您的網路。

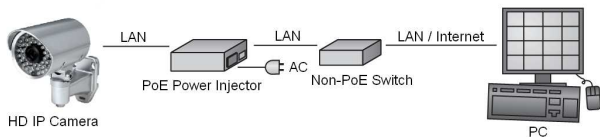
- (1). 使用 DC12V 電源變壓器和網路交換器連接網路。



- (2). 使用配備 PoE 供電的網路交換器連接網路。



(3). 使用 PoE 供電裝置(Power Injector)和網路交換器連接網路。



回復出廠預設值

使用硬體來回復出廠預設值，請按照下列步驟：

- (1). 按住 "回復出廠預設值按鍵" 10 秒鐘。
- (2). 約 40 秒鐘後網路連接 LED 燈將熄滅再點亮。
- (3). 網路伺服器將重新開機。
- (4). 使用 IPScan 軟體搜尋此 IP 設備。
- (5). 使用網路瀏覽器開啓此 IP 設備。
- (6). 輸入預設使用者 (admin) 名稱及密碼 (pass) 進行操作。

註：為方便使用者起見，回復出廠預設值會回復到預設 IP 位址 192.168.0.200。

安裝前準備

在使用 H.264 FULL HD IP 攝影機之前，請先確認攝影機 RJ-45 網路接頭和電源接頭是否接妥，並請網管人員提供一組未經使用的 IP 位址。出廠預設 IP 位址為 192.168.0.200，使用者可以先行使用該 IP 位址去更改相關網路設定。

軟體需求

Full HD 網路攝影機需要 H.264 軟體解壓縮器顯示影像，Full HD 網路攝影機的網頁介面需使用該軟體。當您第一次登錄本產品，Full HD 網路攝影機的網頁介面會自動安裝 Acumen Universal ActiveX 元件，請按下「安裝」鍵安裝該元件。

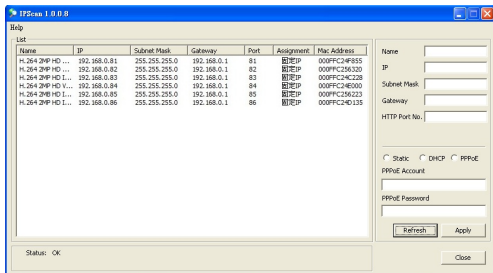


使用 IPScan 軟體工具來設定 IP 位址

欲使用 IPScan(網路設備搜尋軟體)工具來設定 IP 位址，你可以從隨貨附贈軟體安裝光碟拷貝 IPScan 軟體工具到你的電腦，或直接在安裝光碟上執行 IPScan 軟體。要更改 IP 位址、子網路遮罩、網路閘道、或 HTTP 連接埠，請參照下列步驟：

1. 執行 IPScan 軟體工具
2. 按「更新表單」鍵，區域網路內的所有設備將顯示在設備清單欄位
3. 用滑鼠點選該設備
4. 編輯或修改該設備之 IP 位址、子網路遮罩、網路閘道(Gateway)或 HTTP 連接埠等欄位

- 按「套用」鍵來更改該設定
- 按「更新表單」鍵來驗證該設定



使用 HTML 頁面來設定 IP 位址

請先在網路瀏覽器網址列，輸入預設 IP 位址 192.168.0.200。並按照下列步驟執行，使用 HTML 頁面來更改 IP 位址：

- 使用預設使用者名稱及密碼「admin」及「pass」，登錄 H.264 FULL HD IP 攝影機
- 按「組態設定」超連結
- 按「網路設定」 「一般設定」超連結
- 輸入或修改 IP 位址、子網路遮罩、網路閘道(Gateway)或 HTTP 連接埠
- 按「確認」鍵，完成上述修改

網路瀏覽器設定及軟體元件需求

使用 H.264 FULL HD IP 攝影機前，請先確認網路瀏覽器的安全性設定項目：ActiveX 控制項是否已啟用。設定 ActiveX 控制項請執行，控制台 網際網路選項 安全性 自訂層級。將「下載簽名的 ActiveX 控制項」設為「提示」，並將「執行 ActiveX 控制項與插件」，設定為啟用。



在完成上述設定後，您可以利用 H.264 FULL HD IP 攝影機預設的 IP 位址，透過網際網路瀏覽器在網址列輸入預設的 IP 位址，來存取 H.264 FULL HD IP 攝影機的影像，第一次使用 H.264 FULL HD IP 攝影機時，網際網路瀏覽器將提示下載「ActiveX 控制項與插件」，請按下確認鍵，以下載「ActiveX 控制項與插件」。

登錄

系統提供兩階層的使用者授權，包括管理者(admin)和一般使用者(guest)，其中最大的不同在於：管理者可以執行組態設定，而一般使用者只能夠監看即時影像。欲執行登錄 H.264 FULL HD IP 攝影機時，請在編輯欄位中輸入使用者名稱及密碼，再按「確認」鍵確認登入系統。



出廠預設的使用者名稱和密碼如下：

	管理者
使用者名稱	admin
密碼	pass

欲登錄 H.264 FULL HD IP 攝影機，請在登錄頁面，輸入使用者名稱及密碼並按下確認鍵。